

FI – SA, Sasko Marián, Družstevná 24, 900 01 Modra
Prevádzka: Štefanovská 725, 900 89 Častá
Tel: 033 / 6495188 Fax: 033 / 6408330
www.fisa.sk fisa@saunabau.sk
Č.ú. 2622060058 / 1100
IČO:35084103, IČ DPH: SK1020231608



Tylö parný blok tx 202 g je špeciálne vyrobený pre montáž do výklenku a je ľahko ovládateľný kontrolným panelom zvonku.

Zmeňte nevyužitý priestor na parnú kabínu

Tylö parný blok tx 202 g je skutočne prispôsobivým riešením, vyrobený špeciálne na zmenu výklenku na parnú kabínu. Parný blok je jednoducho kombinovaný, na mieru šité riešenie, ktoré má presklené časti a parné dvere.

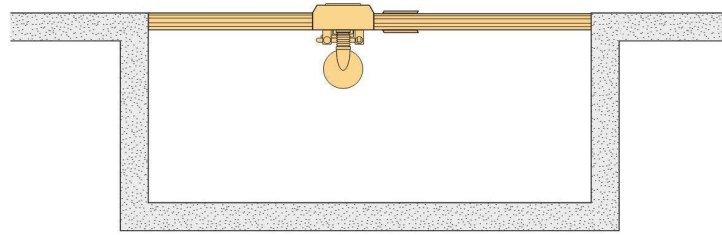
Parný blok sa dá pohodlne ovládať zvonku pomocou ovládacieho panelu. Vo vnútri je blok vybavený parným vývodom, ručnou sprchou a pevnou sprchovou hlavou.

Okrem parného bloku tx 202 g sa produktová rada skladá z presklenej časti 398/2020, presklenej časti 588/2020, presklenej časti 778/2020 a parných dverí SD 60 G 2020.

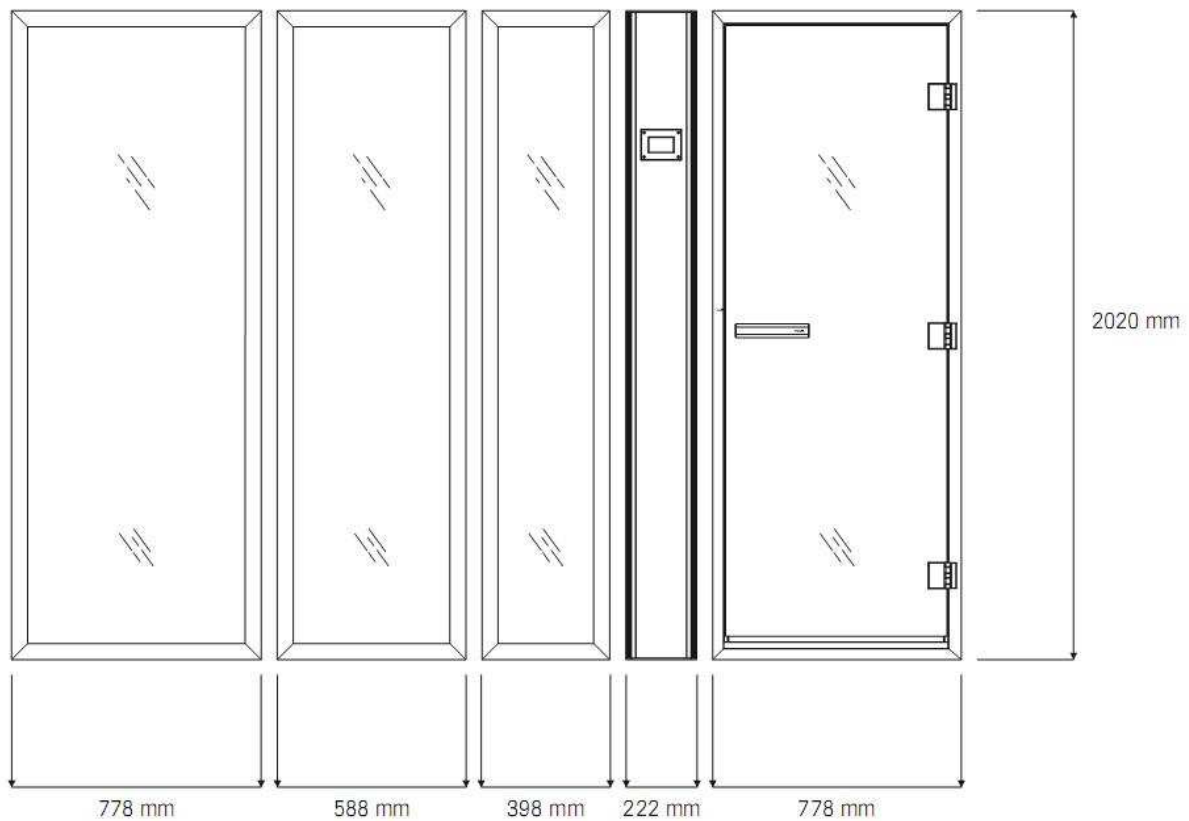


Vo vnútri nájdete vývod pary, ručnú sprchu a pevnú sprchovú hlavu.

Tylö parný blok je navrhnutý pre montáž do výklenku (pozrite žlté označenie dolu). Blok sa môže kombinovať s navrhovanými sklenenými časťami a parnými dverami. Ak je to potrebné, dvere do parnej kabíny sa môžu vyhotoviť podľa želania zákazníka. Zabudovaný parný generátor v parnom bloku tx 202 g je vhodný na objem kabíny max 5,5m³, závisí to od materiálu stien a podlahy.



Dolu je prehľadný náčrt produktového radu a dôležité rozmery. Ak sa parný blok montuje spolu s parnými dverami a sklenenou časťou, celkový rozmer sa znižuje o 6 mm na každej strane.



Názov	EUR bez DPH	EUR s DPH
Parný blok TX 202G	2 328,00	2 770,32
Parné dvere SD 60G 2020	1 085,00	1 291,15
Presklená časť 398 2020	644,00	766,36
Presklená časť 588 2020	965,00	1 148,35
Presklená časť 778 2020	965,00	1 148,35